



Bild: BFK architekten

Einladung

**Besichtigung der Baustelle
Schulzentrum Stockbrünnele Böblingen,
BFK architekten**

am Donnerstag, 20. März 2025, 16:00 Uhr

Liebe Mitglieder und Gäste,

der AIV Stuttgart freut sich, Sie zu einer interessanten Baustellenbesichtigung einzuladen.

Mit dabei ist Herr Delić von **BFK architekten**. Vor der geführten Baustellenbegehung findet eine kurze Projektpräsentation im Ampex Gebäude (nebenan) statt.

Hinweis: Die Teilnehmerzahl ist auf max. ca. 25 Personen begrenzt. Die Teilnehmer ergeben sich wie immer nach der Reihenfolge des Eingangs der Anmeldung.

**Anmeldeschluss ist Montag, der 10. März 2025.
Sie erhalten eine Anmeldebestätigung nach diesem Datum.**

***Bitte bringen Sie ihre eigene PSA – Helm,
Sicherheitsschuhe und Sicherheitsjacke- mit.***

Fortbildungspunkte bei der AKBW und IngBW werden beantragt.



Bild: BFK architekten

Termin:

Donnerstag, 20.03.2025, 16:00 Uhr

Treffpunkt:

**Um 15:45 Uhr an der Baustelle
- Kremser Str. 5, 71034 Böblingen**

Neubau Schulzentrum Stockbrünnele

Das Projekt liegt in einer gemischten Umgebung am westlichen Stadtrand von Böblingen. Umgeben von großen Grünflächen mit altem, wertvollem Baumbestand im Süden sowie direkter Anbindung an Felder und Wiesen im Westen.

Mit dem Neubau der beiden Schulen wird der Schulcampus im Ganzen neu entwickelt. Gemeinsam mit dem benachbarten Mensagebäude, der Sporthalle sowie den neu geordneten Außensportanlagen entsteht ein zukunftsorientierter, lebendiger Bildungsort. Der Rückbau des alten Schulgebäudes ermöglicht die Erweiterung des angrenzenden Grünzuges und wertet die bestehende Frischluftschneise auf. So entsteht mitten in der Stadt ein Raum, der Freizeit, Erholung und Begegnung fördert.

Im Zentrum der Entwurfsentscheidung stand die Vision, eine gemeinsame Schule für die Theodor-Heuss-Werkrealschule und die Friedrich-Schiller-Realschule zu schaffen. Der Fokus lag dabei auf dem gemeinsamen Schulleben und Lernen, unter Berücksichtigung der unterschiedlichen Bedürfnisse beider Schulen.

Die Flächen jeder Schule werden um einen gemeinsamen Innenhof angeordnet. Der Innenhof mit im EG angrenzender Schüler-Mensa lässt beide Schulen in diesem Bereich verschmelzen und bietet hier einen individuellen Ort für Austausch und Kommunikation aller Schüler.

Die Flure der Obergeschosse werden großzügig ausgelegt um zusätzlich offene Lernlandschaften anzubieten und auch zukünftig unterschiedliche Schulkonzepte zu ermöglichen. Die Klassenzimmer sind ringförmig entlang der Außenwand angeordnet. Auf diese Weise kann in Zukunft flexibel auf veränderte Anforderungen reagiert werden, beispielsweise auf höhere Schülerzahlen.

Im neuen Gebäude der beiden Schulen werden 42 Klassenräume, 31 Fachräume und 21 Differenzierungsräume für 750 Schüler untergebracht.

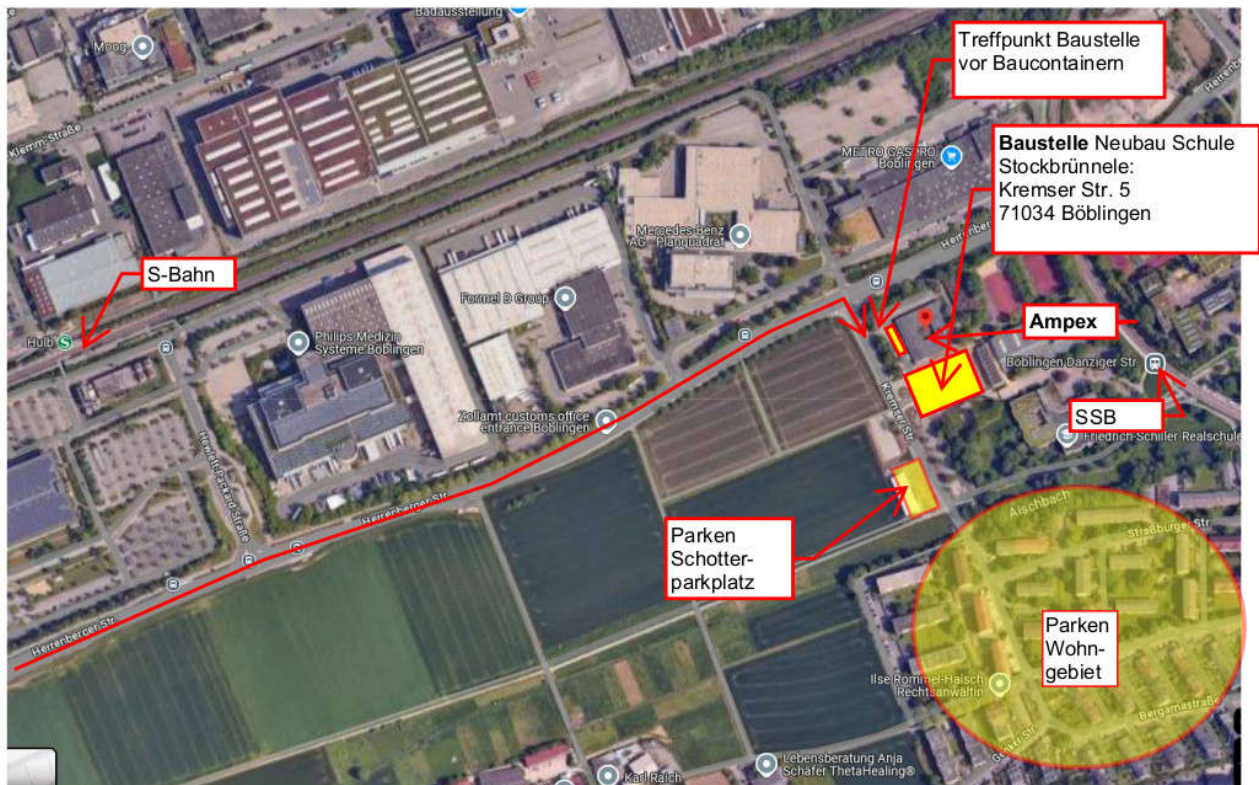
Ein besonderes Merkmal ist der Dachgarten. Der Baukörper springt im obersten Geschoss zurück und der angrenzende Park wird auf dem Neubau weitergeführt. Der Dachgarten bietet zusätzliche Möglichkeiten für das Lernen im Freien und weitere Schulaktivitäten.

Das Schulgebäude ist als Holzhybrid-Gebäude konzipiert. Das Sockelgeschoss sowie das Erdgeschoss mit Versammlungsräumen und die zur Aussteifung benötigten Treppenhauskerne wurden in Stahlbeton ausgeführt. Die darüber liegenden Regelgeschosse sowie das Staffelgeschoss wurden hingegen in Massivholz weitergeführt. Das Tragwerk wurde als Holzskelettkonstruktion mit feuerbeständigen Brettschichtholzdecken und tragenden Brettsperrholz-Außenwänden konzipiert.



Bild: BFK architekten

Anfahrtsbeschreibung Baustellenbesichtigung Neubau Schule Stockbrünnele am 20.03.2025 15.45 Uhr



.....

Treffpunkt 15:45 an der Baustelle: Kremser Str. 5, 71034 Böblingen

Parken: Der Lehrerparkplatz (Schotterparkplatz) gegenüber sollte ab 16:00 Uhr genutzt werden können. Der Parkplatz direkt an der Baustelle ist für die Baustelle reserviert. Spätnachmittags könnten aber auch frei Stellplätze zur Verfügung stehen. Ansonsten gibt es die Möglichkeit im angrenzenden Wohngebiet zu parken.

Anmeldung	Baustellenbesichtigung + Führung Neubau Schulzentrum Stockbrünnele, Böblingen am 20.03.2025, 16:00 Uhr		
AIV Stuttgart e.V.	Telefon:	0711 907 876 81	
c/o Wabe-Plan Architektur			
Breitwiesenstr, 13	Email:	info@aiv-stuttgart.org	
D-70565 Stuttgart			
Bitte per Mail zurück an die Geschäftsstelle bis spätestens 10. März 2025			
Ich nehme teil	<input type="radio"/> und bringe Herrn/Frau.....als Begleitperson mit. (Pro Anmeldung bitte max. nur 1 Begleitperson möglich).		
Name, Vorname		
Datum, Unterschrift		